

Neues Wahlpflichtmodul für BSc und L3 Biologie!

Start: WS 2019/20

Science Bridge - Genetik in Wissenschaft und Schule

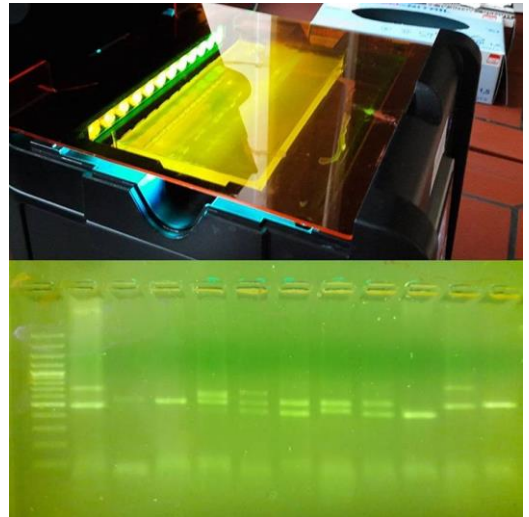
Modulzuordnung

BSc: Wahlpflichtmodul W25 - Science Bridge

L3 Biologie: Modul22 - Schwerpunktfach Genetik

Lerninhalte:

Fähigkeit fachwissenschaftliche Kenntnisse aus dem Bereich Genetik und Molekularbiologie zielgruppengerecht in Theorie und Praxis zu vermitteln. Das Modul setzt sich aus einer Vorlesung (V), praktischen Übungen (P) und einem Seminar (S) zusammen und wird in Kooperation des FG Entwicklungsgenetik (Science Bridge) und des FG Didaktik der Biologie angeboten.



Vorläufiger Zeitplan:

Zeitraum	Inhalt & Anmerkungen	Zuordnung
31.10.19	Vorbesprechung	Science Bridge & Biologiedidaktik
9.-10.11.2019	1. Wochenendseminar (Wissenschaftsverständnis & aktuelle Forschung in Wissenschaft und Schule, Einstieg in Planung eines Klassenbesuchs für die Oberstufe an der Uni)	S, Biologiedidaktik
18.11.-02.12.19	Praktische Übungen (2 Wochen im Block) Genetischer Fingerabdruck, Genetik eines Bitterstoffrezeptors, Qualitätskontrolle von Lebensmitteln, Gentechnisch veränderter Lebensmittel, Rekombinante DNA-Technologie, CRISPR-Cas Genom Editing	P, Science Bridge
18.11.-02.12.19	Vorlesung (2 Wochen im Block)	V, Science Bridge
Mitte Dezember 2019	Hospitation bei einem Science Bridge-Schuleinsatz	P, Science Bridge
Wochenende vom 17-19.01.2020	2. Wochenendseminar (Erprobung der geplanten Klassenbesuche)	S, Biologiedidaktik
Woche vom 27.-31.01.2020	Klassenbesuch (Bio-LK) an der Universität Kassel	S, Biologiedidaktik

Ansprechpartnerinnen: Dr. Heike Ziegler, Katharina Gimbel
Anmeldung über Moodle (max. 10 Teilnehmer*innen)