

Wahlpflichtmodul/Schwerpunkt Genetik für BSc und L3 Biologie
WS 2020/21

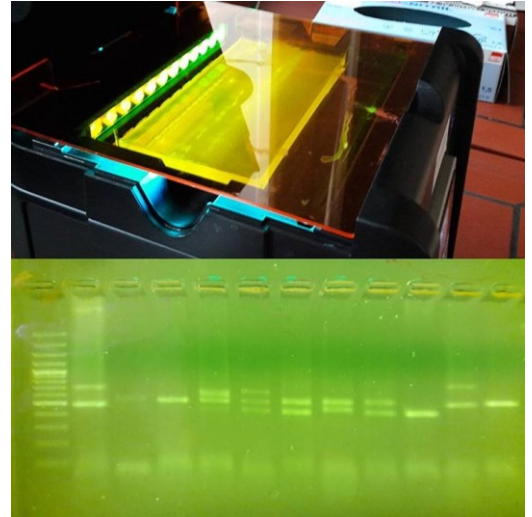
Science Bridge - Genetik in Wissenschaft und Schule

Modulzuordnung

BSc: Wahlpflichtmodul W25 - Science Bridge

L3 Biologie: Modul22 - Schwerpunktfach Genetik

Lerninhalte: Wissenschaftskommunikation
Fähigkeit fachwissenschaftliche Kenntnisse aus dem Bereich Genetik und Molekularbiologie zielgruppengerecht in Theorie und Praxis zu vermitteln. Das Modul setzt sich aus einer Vorlesung (V), praktischen Übungen (P) und einem Seminar (S) zusammen und wird in Kooperation des FG Entwicklungsgenetik (Science Bridge) und des FG Didaktik der Biologie angeboten.



Vorläufige Planung:

Zeitraum	Inhalt & Anmerkungen	Zuordnung
29.10.20 10:00 bis 12:00 Uhr	Vorbesprechung (online meeting)	Science Bridge & Biologiedidaktik
06.11.20 11:00 bis 14:00 Uhr freitags, 3h, außer während der Praktikumszeit	Start Seminar (5 online-Termine und ein Präsenztermin), Wissenschaftsverständnis & aktuelle Forschung in Wissenschaft und Schule, Einstieg in Planung eines Klassenbesuchs für die Oberstufe	S, Biologiedidaktik
16.11.-30.11.20 10:00 bis 17:30	Praktische Übungen (2 Wochen im Block, Präsenzveranstaltung) Genetischer Fingerabdruck, Genetik eines Bitterstoffrezeptors, Qualitätskontrolle von Lebensmitteln, Gentechnisch veränderter Lebensmittel, Rekombinante DNA-Technologie, CRISPR-Cas Genom Editing, Präsenzveranstaltung	P, Science Bridge
16.11.-30.11.20 9:00 bis 10:00 Uhr	Vorlesung (2 Wochen im Block, direkt vor dem Praktikum als Präsenzveranstaltung)	V, Science Bridge
04.12.2020 11:00 bis 14:00 Uhr	Video-Vignetten zu Science Bridge-Schuleinsatz, anstelle einer Hospitation (digitale Veranstaltung via Zoom)	Science Bridge & Biologiedidaktik
1 Tag (18.01 bis 29.01.21) 8:00 bis 16:00 Uhr	Klassenbesuch (Bio-LK), Modalitäten richten sich nach der aktuellen Pandemiesituation	S, Biologiedidaktik & Science Bridge

Ansprechpartnerinnen: Dr. Heike Ziegler, Dr. Monique Meier und Janne Bothor
Anmeldung E-Mail: h.ziegler@uni-kassel.de (max. 6 Teilnehmer*innen)